

SANUTAL 



The logo for AIR, featuring the letters 'AIR' in a bold, blue, sans-serif font. A blue sphere is positioned above the letter 'I'.

Ruimte besparend  
en muisstil

SANUTAL ventilatie unit type D  
AIR<sup>2</sup> | AIR<sup>3</sup> | AIR<sup>4</sup> | AIR<sup>5</sup>

**SANUTAL** 

uw flexibele partner sinds 1993  
voor innovatieve HVAC projecten.

# **AIR<sup>2</sup> | AIR<sup>3</sup>** **AIR<sup>4</sup> | AIR<sup>5</sup>**

Compact, ruimte besparend en muisstil









Sanutal AIR ventilatie unit

## **Hoog rendementsvol plafondmodel**

- 4 modellen beschikbaar: Sanutal AIR<sup>2</sup> | AIR<sup>3</sup> | AIR<sup>4</sup> | AIR<sup>5</sup>
- 250m<sup>3</sup>/h, 340m<sup>3</sup>/h, 450m<sup>3</sup>/h en 550m<sup>3</sup>/h
- Ventilatie unit type D met warmterecuperatie
- Zeer laag vermogen verbruik
- Plafond -en wandmontage mogelijk
- 2 pulsie en 2 extractie aansluitingen (voor -en zijkant)
- 100% bypass voor uiterst wooncomfort (zomerventilatie)
- Eenvoudige 4 standenschakelaar of smartphone app bediening
- Muisstille ventilatie unit

## Technische gegevens

		
Artikelnummer	99.SAIR2 HR	99.SAIR3 HR
Artikel volgens EPB databank	AIR2 (HR)	AIR3 (HR)
Voedingspanning	230 VAC	230 VAC
Frequentie	50 Hz	50 Hz
maximum debiet (Qmax)	250 m <sup>3</sup> /h	310 m <sup>3</sup> /h
Spi waarde	0,217 W/(m <sup>3</sup> /h)	0,255 W/(m <sup>3</sup> /h)
Referentiedebiet	175m <sup>3</sup> /h - 0,0486m <sup>3</sup> /s	220m <sup>3</sup> /h - 0,061m <sup>3</sup> /s
Geluidsvermogen bij referentie debiet (70% Qmax bij 50Pa)	51 dB(A)	53 dB(A)
maximum vermogen	2 x 85 W	2 x 85 W
Vermogen bij Qmax referentiedruk 200Pa	2 x 51 W	2 x 85 W
Maximum rendement volgens EN308	86 %	85 %
Type sturing	Constant flow	Constant flow
Type ventilatoren	EC	EC
Automatische bypass	Ja	Ja
USB aansluiting	Ja	Ja
0-10 volt aansluiting	Ja	Ja
Smartphone applicatie	iOS / Android	iOS / Android
4 standenschakelaar	Optie	Optie
Externe CO <sub>2</sub> -sensor	Optie	Optie
Filters (ISO COARSE 60%)	G4 (optioneel F7)	G4 (optioneel F7)
Filter melding	Ja	Ja
Montage mogelijkheden	Plafond en wand	Plafond en wand
Aansluitingen	Ø 180	Ø 180
Afmetingen (LxBxH)	1160x725x300 mm	1160x725x300 mm
Gewicht	17 kg	17 kg

		
Artikelnummer	99.SAIR4	99.SAIR5
Voedingsspanning	230 VAC	230 VAC
Frequentie	50 Hz	50 Hz
maximum debiet	450 m <sup>3</sup> /h	550 m <sup>3</sup> /h
Spi waarde	0,224 W/(m <sup>3</sup> /h)	0,270 W/(m <sup>3</sup> /h)
Rendement Spi waarde	315m <sup>3</sup> /h - 0,0875m <sup>3</sup> /s	385m <sup>3</sup> /h - 0,107m <sup>3</sup> /s
Th. geluidsdrkniveau op 3m voor omkasting	53 dB(A) 410m <sup>3</sup> /h bij 200Pa	58 dB(A) 550m <sup>3</sup> /h bij 200Pa
maximum vermogen	2 x 170 W	2 x 170 W
Vermogen bij referentiedruk 200 Pa	2 x 110 W	2 x 170 W
Rendement bij max. debiet (EN308)	82 %	80 %
Type sturing	Constant flow	Constant flow
Type ventilatoren	EC	EC
Automatische bypass	Ja	Ja
USB aansluiting	Ja	Ja
0-10 volt aansluiting	Ja	Ja
Smartphone applicatie	iOS / Android	iOS / Android
4 standenschakelaar	Optie	Optie
Externe CO <sub>2</sub> -sensor	Optie	Optie
Filters (ISO COARSE 60%)	G4 (optioneel F7)	G4 (optioneel F7)
Filter melding	Ja	Ja
Montage mogelijkheden	Plafond en wand	Plafond en wand
Aansluitingen	Ø 180	Ø 180
Afmetingen (LxBxH)	1160x725x438 mm	1160x725x438 mm
Gewicht	22 kg	22 kg

## Voorbeeld montage







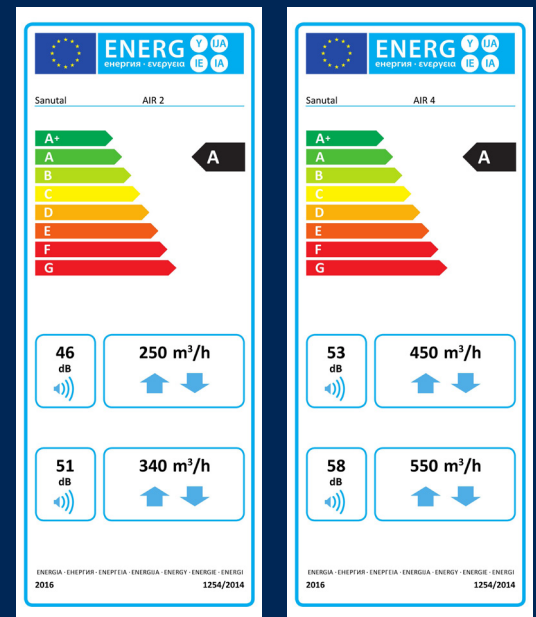
# Energieprestatie

## Energie label

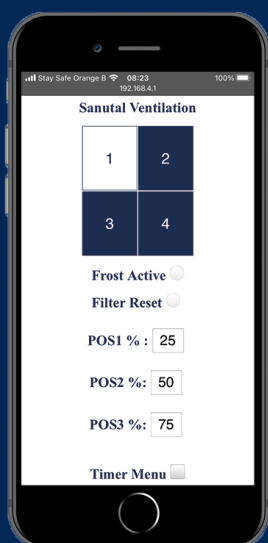
Het energielabel houdt rekening met het maximum debiet die gehaald kan worden door je ventilatietoestel.

Vanaf 1 januari 2016 is Sanutal als ventilatiefabrikant verplicht een energielabel te voorzien voor alle residentiële ventilatiesystemen.

Je vindt er onder andere de energieklassie, maximum debiet en geluidsproductie van het toestel op.



## Sanutal AIR app



## Gebruiksvriendelijke bediening

het AIR ventilatietoestel kan bediend worden via een bedrade vier standenschakelaar of een applicatie op je smartphone of tablet.

- Het toestel configureren als installateur
- Het ventilatietoestel vanop afstand bedienen binnen het Wifi-netwerk
- De werking van je ventilatietoestel controleren
- een kloklogica instellen voor de volledige week



## Balansventilatie met warmterecuperatie

Vroeger werd een raam of deur even geopend om een ruimte te ventileren en ging men ervan uit dat dit voldoende was om een woning te ventileren. Gelukkig weten we op vandaag beter.

Bij de Air ventilatie units type D wordt gebruik gemaakt van zowel **mechanische toevoer als afvoer**.

De zuivere lucht wordt ingeblazen in de droge ruimtes zoals woonruimte, slaapkamer, bureau,... terwijl de vervuilde lucht uit de keuken, badkamer, toilet en wasplaats wordt afgezogen.

Dit zorgt ervoor dat men **geen raamroosters** moet installeren en je dus **nooit met koude lucht of tocht zit**.

Dankzij de **warmtewisselaar** in de unit wordt tot 88% van de warmte van de uitgaande lucht overgedragen naar de inkomende zuivere lucht en krijg je een comfortabele temperatuur van +/- 21°C.

*“Bespaar 1m<sup>2</sup>  
ruimte, plaats je  
ventilatie toestel  
aan het plafond.”*

### Plafond -en muur montage mogelijk

Een ventilatiesysteem is één van de technieken die volgens het EPB verplicht moet geplaatst worden in een nieuwbouw woning.

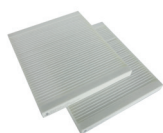
Echter is het niet altijd vanzelfsprekend een plaats te vinden hiervoor. Bij de ontwikkeling van het Sanutal AIR toestel hebben wij hiermee rekening gehouden.

**Bergingen worden kleiner, een zolder wordt zeldzamer en technische ruimtes zijn er praktisch niet meer.**

Daarom hebben wij bij Sanutal ervoor gekozen om een compact toestel te creëren die **zowel aan de muur, maar voornamelijk aan het plafond kan gemonteerd worden.**

Zo bespaar je tot 1m<sup>2</sup> in eender welke ruimte je het toestel ophangt.

# Sanutal AIR toebehoren



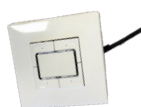
## Filterset

De filterset is een pakket van 2 G4 of F7 filters. Deze filters kunnen geplaatst worden in de extractie aansluiting en de toevoer van verse lucht.

Filterset G4 AIR 2 & 3	99.SAIRFILSET2.3G4
Filterset G4 AIR 4 & 5	99.SAIRFILSET4.5G4
Filterset F7 AIR 2 & 3	99.SAIRFILSET2.3F7
Filterset F7 AIR 4 & 5	99.SAIRFILSET4.5F7

## 4 standenschakelaar

De 4 standenschakelaar is een bekabelde bediening met low, medium en high knop.



4 standenschakelaar	99.SAIR4STANDEN
---------------------	-----------------

## Dummy

De dummy heeft identiek dezelfde vorm als het Air toestel.

Dit kan gebruikt worden op de werf om af te tekenen waar het ventilatietoestel geplaatst zal worden zodanig dat alle kanalen reeds tot het ventilatietoestel kunnen geplaatst worden en eventueel worden bevestigd met het aansluitpakket.



Dummy	99.AIRDUMMY
-------	-------------

## Aansluitpakket

Het aansluitpakket bestaat uit 2 halve schalen en een bevestigingsring.

Eén halve schaal wordt in de unit geplaatst, de andere wordt in het kanaal geplaatst.

Vervolgens worden de halve schalen bevestigd met de bevestigingsring.

Wanneer het ventilatietoestel moet worden afgehaald kan dit door de bevestigingsring los te koppelen. Op deze manier hoeft men geen enkel kanaal los te maken.



Aansluitpakket	99.AANSLPAKKET
----------------	----------------

## CO<sub>2</sub> ruimtesensor

De CO<sub>2</sub> ruimtesensor meet het CO<sub>2</sub> gehalte in de leefruimtes en stuurt zo het ventilatietoestel aan om eventueel extra te ventileren.



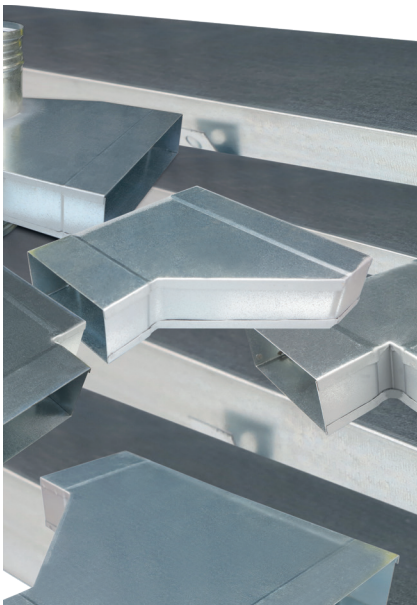
CO2 ruimtesensor	99.CO2RUIMTEVOELER
------------------	--------------------

# Gegalvaniseerde kanalen

## Ronde gegalvaniseerde kanalen

Ronde ventilatiekanalen komen met een aantal voordelen. Naast **“easy to install”** zijn deze ronde ventilatie kanalen **relatief goedkoop in vergelijking met andere soorten kanalen**. Daarnaast is het materiaal **sterk, onbrandbaar en eenvoudig te reinigen**.

Het assortiment van ronde ventilatie kanalen gaat gepaard met een uitgebreide waaier aan hulpstukken waardoor deze in 99% van de opbouw-projecten gebruikt kunnen worden. Deze hulpstukken beschikken telkens over **een dubbele rubberen dichting** waardoor deze **uitstekend luchtdicht** zijn.



## Platte gegalvaniseerde instortkanalen

Naast **tijds winst** is een groot voordeel van deze platte kanalen dat ze **weggewerkt worden in de chape of in de beton**. Hierdoor hoeft er geen vals plafond voorzien te worden. Daarnaast is het mogelijk met de nodige borstels de kanalen grondig te reinigen.

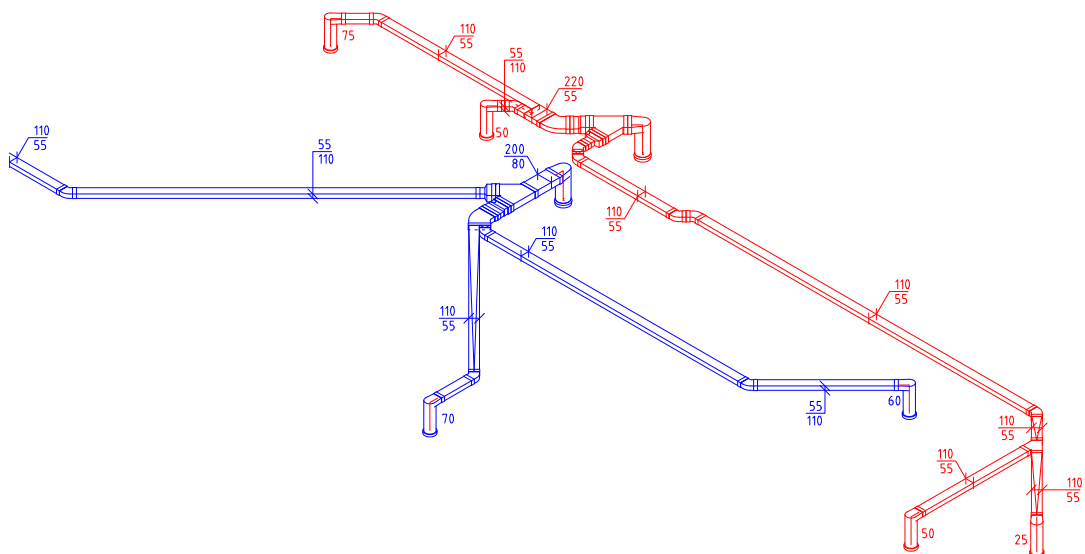
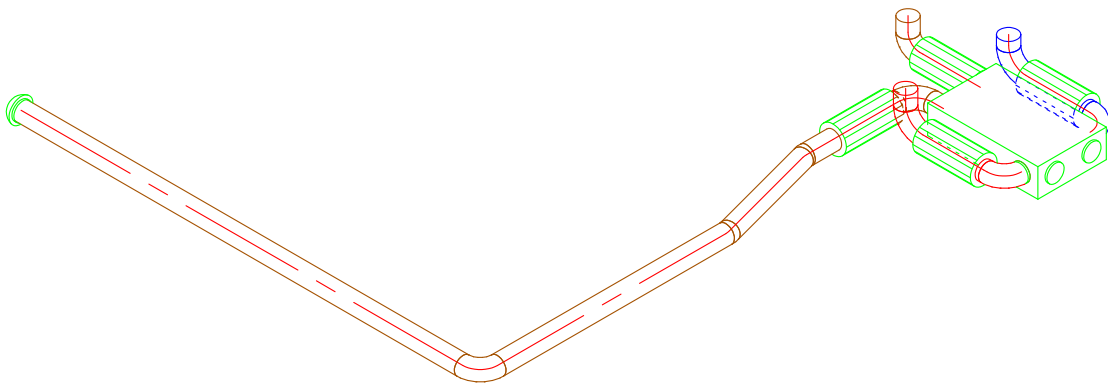
Ook het assortiment van platte instortkanalen gaat gepaard met een uitgebreide waaier aan hulpstukken waardoor deze in 99% van de projecten gebruikt kunnen worden. Deze hulpstukken beschikken niet over een rubberen dichting doordat deze luchtdichtheid wordt voorzien door de chape of beton.

# Gratis 2D / 3D legplan

## Gratis 2d / 3D legplan incl. gedetailleerde materiaallijst

Ontvang een gratis legplan incl. gedetailleerde materiaallijst indien alle materialen van jouw project afkomstig zijn van Sanutal.

- Ronde gegalvaniseerde kanalen / gegalvaniseerde instortkanalen en toebehoren
- Sanutal Air ventilatie toestel
- Dak en/of muurdoorvoer of combirooster



# Gratis first start-up service

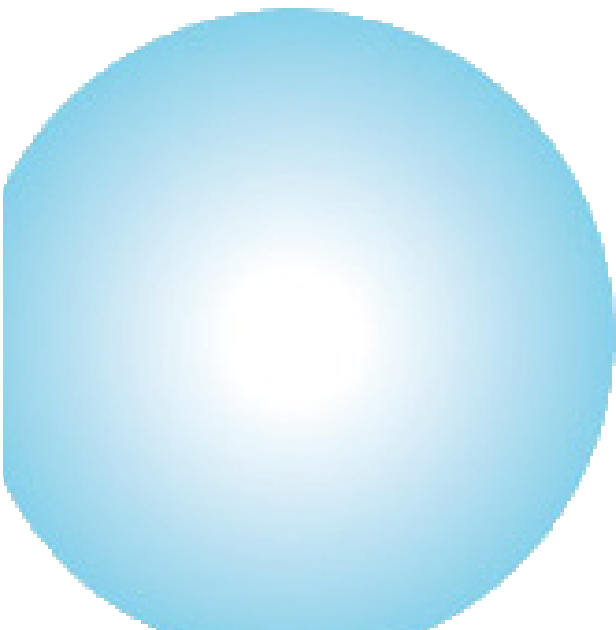
## Gratis eerste opstart AIR ventilatietoestel

Geniet van een gratis opstart bij de eerste installatie\* van een AIR ventilatietoestel.  
Dit kan aangevraagd worden via het online formulier op [www.sanutal.be](http://www.sanutal.be).

- Opstart Sanutal AIR ventilatietoestel
- Gericht installatie-advies bij probleemsituaties en ophangmogelijkheden
- Inregeling van het hoofdkanaal
- Garantieverlenging mogelijk indien jaarlijks onderhoud door Sanutal

\*De gratis opstart is enkel van toepassing voor installateurs en bevat geen volledige inregeling van het ventilatietoestel.

De gratis opstart wordt enkel uitgevoerd in het bijzijn van de installateur. Het meettoestel moet voorzien worden door de installateur.



Voor meer informatie en handige documentatie,  
neem een kijkje op onze website.

**[www.sanutal.be](http://www.sanutal.be)**

SANUTAL BELGIË  
Herentalsesteenweg 85 - 2280 Grobbendonk  
T : +32 (0)3 355 21 00  
[info@sanutal.be](mailto:info@sanutal.be)