

SANUTAL 





Peu encombrant  
et silencieux

SANUTAL unité de ventilation type D  
AIR<sup>2</sup> | AIR<sup>3</sup> | AIR<sup>4</sup> | AIR<sup>5</sup>



Votre partenaire flexible depuis 1993  
pour vos projets innovants  
en HVAC.

**AIR<sup>2</sup> | AIR<sup>3</sup>**  
**AIR<sup>4</sup> | AIR<sup>5</sup>**

Compact, peu encombrant et silencieux









## Sanutal AIR unité de ventilation

### **Silencieux et flexible modèle plafonnier**

- 4 modèles disponibles: Sanutal AIR<sup>2</sup> | AIR<sup>3</sup> | AIR<sup>4</sup> | AIR<sup>5</sup>
- 250m<sup>3</sup>/h, 340m<sup>3</sup>/h, 450m<sup>3</sup>/h et 550m<sup>3</sup>/h
- Unité de ventilation type D avec récupération de chaleur
- Très faible consommation d'énergie
- Possibilité de montage au mur et au plafond
- 2 raccords d'air pulsion et d'extraction (sur le devant et les côtés)
- 100% bypass pour un confort absolu du logement
- Mise en service facile avec une application sur smartphone
- Appareil de ventilation silencieux

## Fiches techniques

		
N° article	99.SAIR2	99.SAIR3
Tension	230 VAC	230 VAC
Fréquence	50 Hz	50 Hz
Débit maximum	250 m <sup>3</sup> /h	340 m <sup>3</sup> /h
Valeur SPI	0,206 W/(m <sup>3</sup> /h)	0,263 W/(m <sup>3</sup> /h)
Débit reference	175m <sup>3</sup> /h - 0,049m <sup>3</sup> /s	245m <sup>3</sup> /h - 0,068m <sup>3</sup> /s
Niveau de pression acoustique théorique à 3m de l'unité	46 dB(A) 250m <sup>3</sup> /h à 200Pa	51 dB(A) 340m <sup>3</sup> /h à 200Pa
Puissance maximum	2 x 85 W	2 x 85 W
Puissance chez pression de référence 200Pa	2 x 45 W	2 x 85 W
l'efficacité au débit maximal (EN308)	80 %	77 %
Type commande ventilateur	Constant flow	Constant flow
Type de ventilateur	EC	EC
Bypass automatique	Oui	Oui
Connexion USB	Oui	Oui
Connexion 0-10 volt	Oui	Oui
Application sur smartphone	iOS / Android	iOS / Android
Commande 4 positions	Option	Option
CO <sub>2</sub> -sensor extern	Option	Option
Filtration (ISO COARSE 60%)	G4 (Option F7)	G4 (Option F7)
Notification de filtre	Oui	Oui
Montage	Plafond et mural	Plafond et mural
Raccordement	Ø 180	Ø 180
Dimensions du boîtier (LxBxH)	1160x725x300 mm	1160x725x300 mm
Pois de l'appareil	17 kg	17 kg

		
N° article	99.SAIR4	99.SAIR5
Tension	230 VAC	230 VAC
Fréquence	50 Hz	50 Hz
Débit maximum	450 m <sup>3</sup> /h	550 m <sup>3</sup> /h
Valeur SPI	0,224 W/(m <sup>3</sup> /h)	0,270 W/(m <sup>3</sup> /h)
Débit reference	315m <sup>3</sup> /h - 0,0875m <sup>3</sup> /s	385m <sup>3</sup> /h - 0,107m <sup>3</sup> /s
Niveau de pression acoustique théorique à 3m de l'unité	53 dB(A) 410m <sup>3</sup> /h à 200Pa	58 dB(A) 550m <sup>3</sup> /h à 200Pa
Puissance maximum	2 x 170 W	2 x 170 W
Puissance chez pression de référence 200Pa	2 x 110 W	2 x 170 W
l'efficacité au débit maximal (EN308)	82 %	80 %
Type commande ventilateur	Constant flow	Constant flow
Type de ventilateur	EC	EC
Bypass automatique	Oui	Oui
Connexion USB	Oui	Oui
Connexion 0-10 volt	Oui	Oui
Application sur smartphone	iOS / Android	iOS / Android
Commande 4 positions	Option	Option
CO <sub>2</sub> -sensor extern	Option	Option
Filtration (ISO COARSE 60%)	G4 (Option F7)	G4 (Option F7)
Notification de filtre	Oui	Oui
Montage	Plafond et mural	Plafond et mural
Raccordement	Ø 180	Ø 180
Dimensions du boîtier (LxBxH)	1160x725x438 mm	1160x725x438 mm
Pois de l'appareil	22 kg	22 kg

## Exemples montage







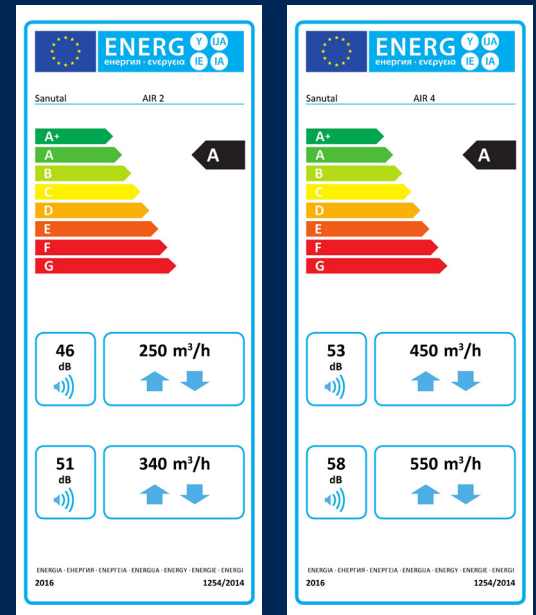
# Performance énergétique

## Étiquette-énergie

L'étiquette-énergie prend en compte le débit maximal que votre appareil de ventilation peut produire.

En tant que fabricant de systèmes de ventilation, Sanutal a l'obligation de munir tous ses appareils de ventilation résidentiels d'une étiquette-énergie à compter du 1er janvier 2016.

Elle vous indique entre autres la classe énergétique, le débit maximal et le niveau de bruit produit par l'appareil.



## Sanutal AIR app



## Système de commande convivial

L'appareil de ventilation AIR peut être commandé au moyen d'un commutateur à quatre positions câblé ou d'une application installée sur votre smartphone ou tablette.

- Configurer l'appareil: instructions pour l'installateur
- Commander l'appareil de ventilation à distance dans la portée du réseau WiFi
- Contrôler le fonctionnement de votre appareil de ventilation
- Définir un programma horaire pour toute la semaine



## Ventilation équilibrée avec récupération de chaleur

Autrefois, on ouvrait une fenêtre ou une porte pour ventiler une pièce et on pensait que cela suffisait pour assurer une bonne ventilation du logement. De nos jours heureusement, nous en savons d'avantage.

Les appareils de ventilation de type D utilisent **un système mécanique aussi bien pour l'apport que pour l'évacuation de l'air.**

L'air frais est insufflé dans les pièces sèches, comme la salle de séjour, la chambre à coucher, le bureau, etc., tandis que l'air vicié est extrait par aspiration de la cuisine, de la salle de bains, des toilettes et de la buanderie.

Avec ce système, il n'est **pas nécessaire d'installer des grilles de ventilation dans les menuiseries extérieures** et vous n'avez donc **plus jamais de courant d'air ou d'entrée d'air froid** dans votre logement.

*“Economisez 1 m<sup>2</sup>,  
placez votre unité  
de ventilation au  
plafond.”*

### Possibilité de montage au plafond et au mur

Selon la réglementation PEB, un système de ventilation est un des équipements techniques qui doit être obligatoirement installés dans un logement neuf.

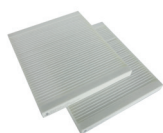
Toutefois, il n'est pas toujours évident de trouver un espace disponible à cet effet. Cette question a été prise en compte dans l'étude de conception de l'appareil Sanutal AIR.

**Les débarras sont de plus en plus réduits, les combles se font plus rares et il n'y a pratiquement plus d'espaces techniques.**

Voilà pourquoi Sanutal a choisi de créer un appareil compact qui **peut être installé au mur, mais aussi et surtout au plafond.**

**Vous économisez ainsi jusqu'à 1 m<sup>2</sup> dans toute pièce où vous accrochez l'appareil.**

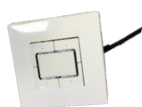
# Sanutal AIR accessoires



## Jeu de filtres

Le jeu de filtres est un lot comprenant 2 filtres G4 ou F7. Ces filtres peuvent être installés dans le raccord d'extraction et dans l'entrée d'air frais.

Jeu de filtres G4 AIR 2 & 3	99.SAIRFILSET2.3G4
Jeu de filtres G4 AIR 4 & 5	99.SAIRFILSET4.5G4
Jeu de filtres F7 AIR 2 & 3	99.SAIRFILSET2.3F7
Jeu de filtres F7 AIR 4 & 5	99.SAIRFILSET4.5F7



## Commande 4 positions

Le commande 4 positions est une commande câblée avec bouton de réglage pour faible, moyenne et grande puissance.

Commande 4 positions	99.SAIR4STANDEN
----------------------	-----------------



## Dummy

Le Dummy est un accessoire dont la forme est exactement identique à celle de l'unité Air. Il peut être utilisé sur le chantier pour tracer l'emplacement où l'appareil de ventilation doit être installé, de façon à ce que tous les conduits puissent être posés à l'avance jusqu'à l'appareil et fixés éventuellement au moyen du kit de raccordement.

Dummy	99.AIRDUMMY
-------	-------------



## Kit de raccordement

Le kit de raccordement comprend 2 demi-coquilles et un collier de fixation.

Une demi-coquille est placée dans l'appareil, l'autre demi-coquille est placée dans le conduit. Les demi-coquilles sont ensuite attachées ensemble au moyen du collier de fixation.

Lorsque l'appareil de ventilation doit être déposé, il suffit alors de détacher le collier de fixation. De cette façon, il n'est nécessaire de démonter aucun conduit.

Aansluitpakket	99.AANSLPAKKET
----------------	----------------



## Capteur de CO<sub>2</sub>

Le capteur de CO<sub>2</sub> ambiant mesure la concentration de CO<sub>2</sub> dans les pièces d'habitation et commande l'unité de ventilation en conséquence, par exemple pour ventiler d'avantage.

CO2 ruimtesensor	99.CO2RUIMTEVOELER
------------------	--------------------

# Conduits galvanisés

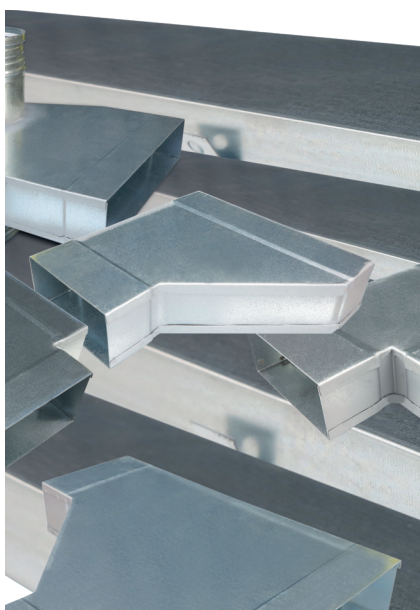
## Conduits circulaires galvanisés

Les conduits de ventilation circulaires offrent plusieurs avantages.

Outre le fait qu'ils soient **faciles à installer**, ces conduits de ventilation circulaires **sont relativement bon marché par comparaison avec les autres types de conduits**.

De plus, leur matériau est **résistant, ignifuge et facile à nettoyer**.

L'assortiment de conduits de ventilation circulaires s'accompagne d'une gamme variée d'accessoires permettant de les utiliser dans 99 % des projets de construction. Ces accessoires sont toujours munis d'une double étanchéité en caoutchouc grâce à laquelle ils demeurent parfaitement hermétiques.



## Gaines à embetter

Outre le **gain de temps**, un autre grand avantage de ces conduits plats est qu'ils sont **noyés dans la chape ou l'élément en béton**.

De ce fait, vous n'avez pas besoin d'installer un faux plafond. De plus, ces conduits peuvent être soigneusement nettoyés à l'aide de brosses.

L'assortiment de conduits plats noyés s'accompagne lui aussi d'une gamme variée d'accessoires permettant de les utiliser dans 99 % des projets.

Ces accessoires ne sont pas munis d'une étanchéité en caoutchouc car leur herméticité est assurée par la chape ou le béton.

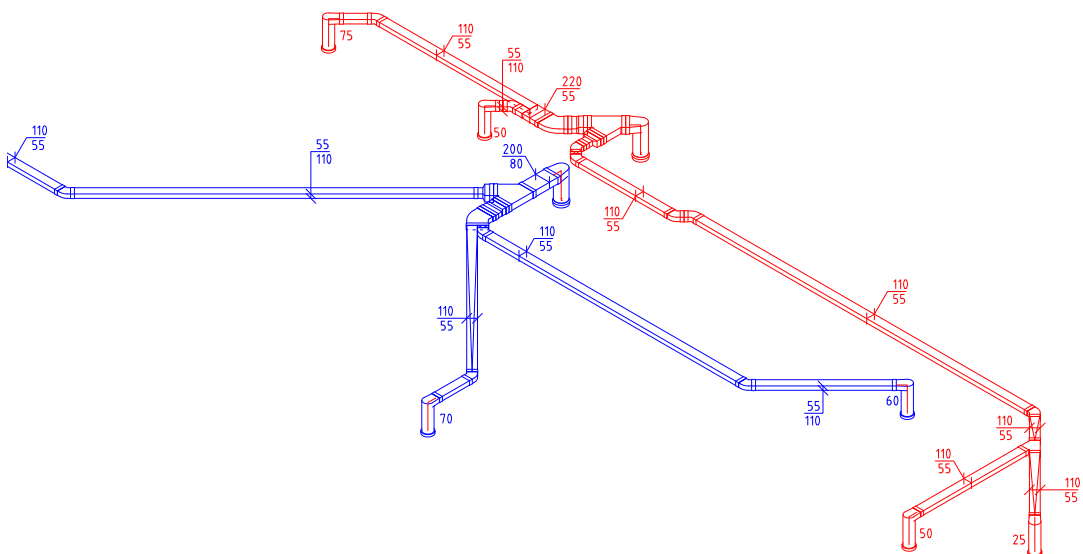
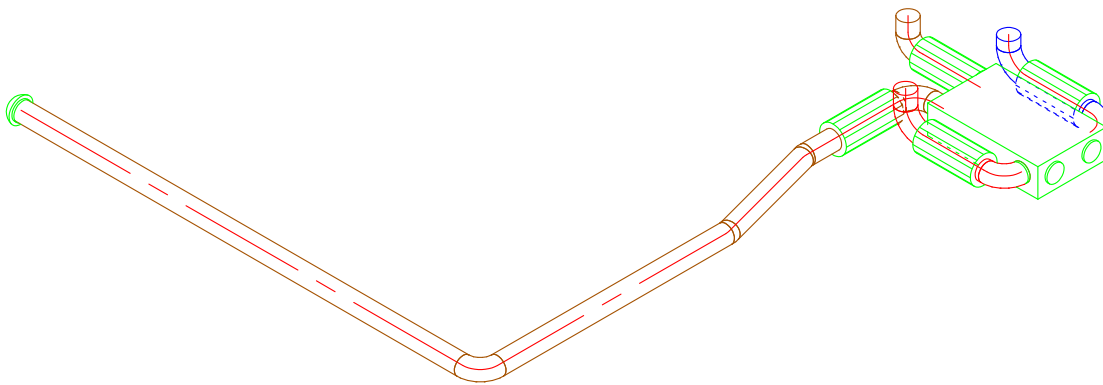
# Plan de pose 2D / 3D gratuit

## Plan de pose en 2D / 3D gratuit comprenant une liste détaillée du matériel\*

Recevez un plan de pose gratuit comprenant une liste détaillée du matériel si tout le matériel de votre projet provient de Sanutal.

- Gaines circulaires galvanisés / Gaines à embettonger
- Unité de ventilation AIR
- Sortie toiture et/ou murale ou grille combi

\*Le plan de pose gratuit et la liste détaillée du matériel ne seront établis qu'après la commande définitive.



# Prolonger votre garantie

## Entretien annuel par Sanutal

Profitez d'une extension de garantie d'un an\* et programmez un entretien annuel de votre unité de ventilation par l'un de nos techniciens Sanutal.

Un entretien annuel peut être demandé via le formulaire en ligne sur notre site web [www.sanutal.be](http://www.sanutal.be)

\*La période de garantie d'un appareil ne peut être étendue qu'une seule fois et son entretien doit avoir lieu dans l'année suivant sa mise en service.

En cas de demande d'intervention, veuillez toujours présenter une preuve d'achat pour pouvoir contrôler si l'appareil est encore sous garantie. Un appareil est livré avec une période de garantie de 24 mois. Si vous ne pouvez présenter de preuve d'achat, la date de fabrication de l'appareil sera prise en compte comme point de référence de la garantie.



Pour un complément d'information et une documentation pratique,  
veuillez visiter notre site web.

**[www.sanutal.be](http://www.sanutal.be)**