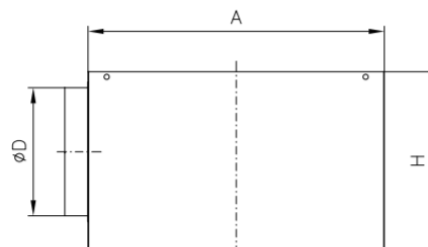
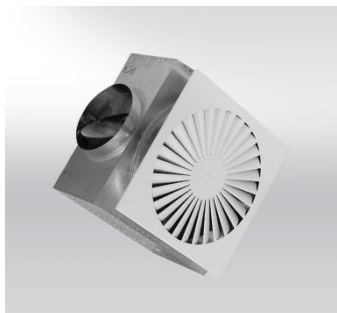
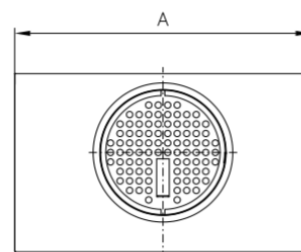


Plenum voor wervelroosterAfmetingenBeschrijving

Het plenum is de aansluiting tussen een horizontaal galva kanaal en een wervelrooster die geplaatst wordt in het valse plafond.

Het plenum bevat een zijdelingse aansluiting met een manuele regelklep.

Technische informatie

Artikel	A	H	ØD
99.PPL160	270 mm	255 mm	158 mm
99.PPL250	572 mm	345 mm	248 mm