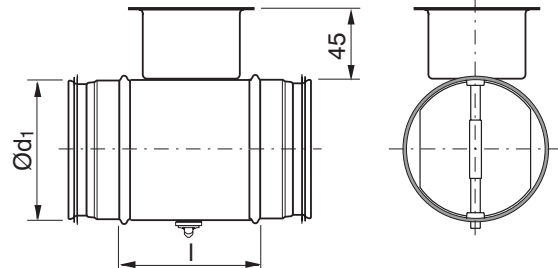


Manuele regelklep

70% gesloten



Afmetingen



Beschrijving

Heeft een keerpunt, cut-off mes. Het blad is traploos instelbaar 0-90 °. Mogelijke isolatiedikte van ca. 50 mm. Klep 70% afgesloten bij gesloten toestand.

Technische informatie

Materiaal	diameter	dikte
Handgemaakte accessoires EN 10142 - Fe PO2 G Z 275 MA-C	> Ø 250 mm	0.5 mm
Geperste hulpstukken EN 10142 - Fe PO2 G Z 275 MA-C	> Ø 400 mm	0.6 mm
en EN 10142 - Fe PO6 G Z 275 MB-C	> Ø 630 mm	0.7 mm
	> Ø 1250 mm	0.9 mm
	< Ø 1250 mm	1.25 mm

Ø	L	Kg
80	100	0,34
100	100	0,40
125	100	0,46
150	100	0,60
160	100	0,65
180	100	0,69
200	100	0,80
250	100	1,28
315	100	1,70
355	100	2,01
400	100	2,82
450	100	3,70
500	115	4,70
560	115	4,70
600	115	5,9
630	115	6,21

