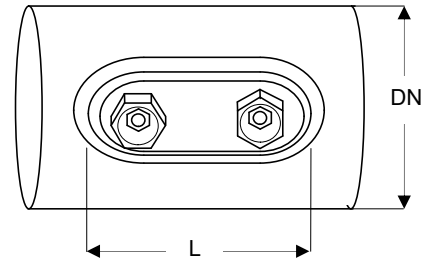
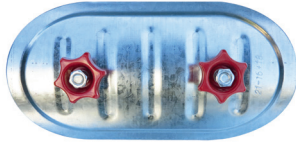


Inspectieluik

Afmetingen



Beschrijving

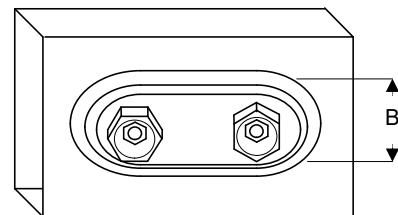
Inspectiedeksel voor montage in leidingen.
Polyethyleen dichting.
2 roterende rode handvaten in polyamide voor veilige montage.
Verkrijgbaar in 3 openingsafmetingen: 8/10/14 mm.
Voor buizen van \varnothing 100 tot 400 mm.
Temperatuur: -70°C tot 70°C .
Dichting deksel bij correcte installatie: -5000 Pa tot $+5000$ Pa

Technische informatie

| Materiaal | diameter | dikte |
|---|-------------------------|---------|
| Handgemaakte accessoires EN 10142 - Fe PO2 G Z 275 MA-C | $> \varnothing$ 250 mm | 0.5 mm |
| | $> \varnothing$ 400 mm | 0.6 mm |
| Geperste hulpstukken EN 10142 - Fe PO2 G Z 275 MA-C en EN 10142 - Fe PO6 G Z 275 MB-C | $> \varnothing$ 630 mm | 0.7 mm |
| | $> \varnothing$ 1250 mm | 0.9 mm |
| | $< \varnothing$ 1250 mm | 1.25 mm |

| Lengte [mm] | breedte [mm] | DN [mm] | gewicht [kg] |
|-------------|--------------|---------|--------------|
| 100 | 80 | 100 | 0,28 |
| 100 | 80 | 125 | 0,28 |
| 200 | 100 | 140+150 | 0,38 |
| 200 | 100 | 160+180 | 0,38 |
| 200 | 100 | 160+180 | 0,38 |
| 200 | 100 | 200+224 | 0,38 |
| 200 | 100 | 250+280 | 0,38 |
| 200 | 100 | 315+355 | 0,38 |
| 200 | 100 | 315+355 | 0,38 |
| 300 | 200 | 355 | 1,06 |
| 300 | 200 | 400 | 1,06 |

Inspectieluik rechthoekig



| Art. nummer | Lengte [mm] | Breedte [mm] | gewicht [kg] |
|--------------|-------------|--------------|--------------|
| 99.IL200.100 | 200 | 100 | 0,28 |
| 99.IL300.200 | 300 | 200 | 0,93 |
| 99.IL400.300 | 400 | 200 | 1,8 |
| 99.IL500.400 | 500 | 200 | 3,6 |
| 99.IL600.500 | 600 | 200 | 5,2 |