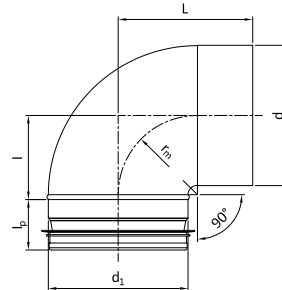


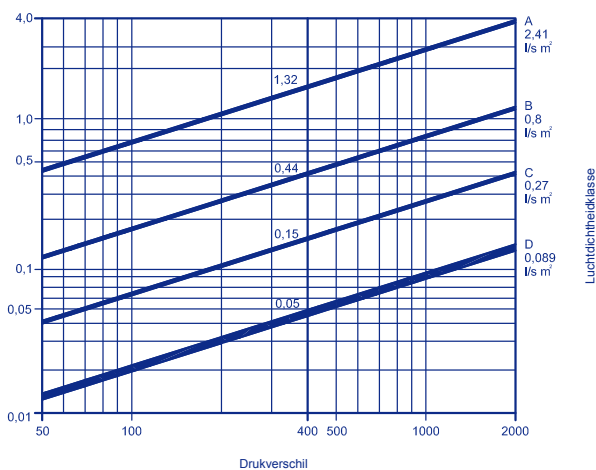
Korte bocht 90° MF
met dubbele rubber dichting**Afmetingen****Beschrijving**

Geperste bocht, lineair gelast en gekalibreerd, met dubbele rubber EPDM dichting.
Gesegmenteerd vanaf Ø200

Technische informatie

| Materiaal | diameter | dikte |
|---|-------------|---------|
| Handgemaakte accessoires EN 10142 - Fe PO2 G Z 275 MA-C | > Ø 250 mm | 0.5 mm |
| | > Ø 400 mm | 0.6 mm |
| Geperste hulpstukken EN 10142 - Fe PO2 G Z 275 MA-C en EN 10142 - Fe PO6 G Z 275 MB-C | > Ø 630 mm | 0.7 mm |
| | > Ø 1250 mm | 0.9 mm |
| | < Ø 1250 mm | 1.25 mm |

| Ø | L | I | R |
|-----|-----|-----|-----|
| 100 | 105 | 62 | 0,6 |
| 125 | 120 | 79 | 0,6 |
| 160 | 136 | 94 | 0,6 |
| 180 | 143 | 108 | 0,6 |
| 200 | 155 | 120 | 0,6 |



| Klasse | Lekfactor | Max. testdruk (PA) |
|--------|-----------|--------------------|
| A | 0,027 | 500 |
| B | 0,009 | 1000 |
| C | 0,003 | 1000 |
| D | 0,001 | 2000 |

Klasse C is 3 X lagere lekfactor dan klasse B

Klasse D is 3 X lagere lekfactor dan klasse C

(Bron : www.luka.nl)