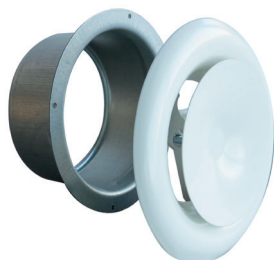
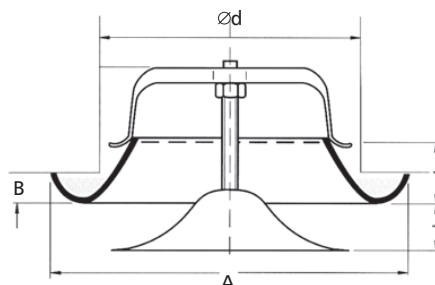


Bouches à noyau (pulsion) en metal blanc

Cadre de montage inclus



Dimensions



Description

Bouches à noyau est destinée à être installée dans le plafond, dans le mur ou directement sur le canal à l'aide d'un châssis spécial de montage.

Régulation souple de l'air soufflé à l'aide du disque central rotatif.

L'ouverture choisie est établie à l'aide d'un écrou de blocage. La construction spéciale de la bouche garantit un faible niveau de bruit, un montage facile et rapide.

Disponible en plusieurs diamètres.

Le modèle standard est pourvu d'un cadre de montage.

Données techniques

Matériaux : tôle d'acier
Finition : émaille
Coloris standard : blanc RAL 9016 brillant

Information sur les graphiques:

volume débit d'air q (1/s ou m^3/h)
perte de pression p_t (Pa) t de la pression accoustique L_A (dB(A)) dans différentes positions
perte de pression P_t
niveau pression accoustique L_A

$\varnothing d$ nom [mm]	A [mm]	B [mm]	poids [kg]
80	115	12	0,15
100	137	12	0,19
125	164	12	0,31
150	202	12	0,35
160	212	12	0,47
200	248	12	0,66
250	302	12	0,88

Niveau de la pression acoustique L_A (dB(A))

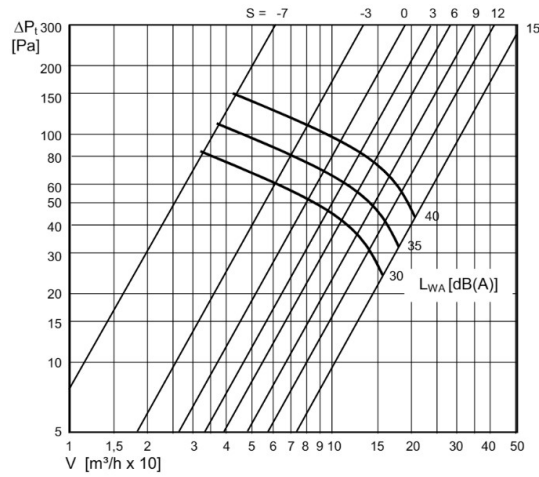
dimension [mm]	fréquence moyenne (Hz)						
	125	250	500	1000	2000	4000	8000
80	6	3	2	1	-4	-16	-20
100	4	3	2	0	-7	-15	-30
125	2	7	3	-2	-10	-20	-32
160	5	7	3	-2	-10	-19	-32
200	8	6	4	-3	-10	-19	-32
250	9	8	6	-4	-12	-20	-33
tolérance	3	2	2	2	2	2	3

Affaiblissement acoustique (dB)

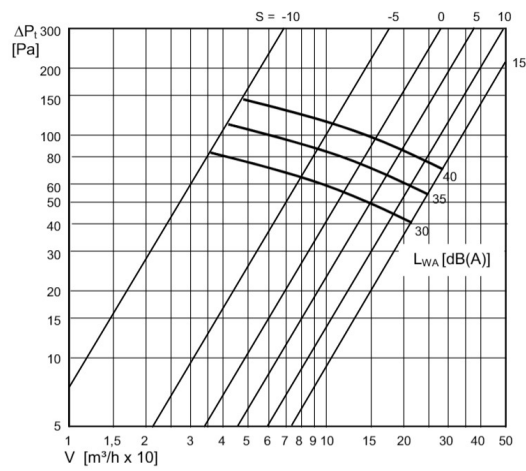
dimension [mm]	fréquence moyenne (Hz)							
	63	125	250	500	1000	2000	4000	8000
80	22	19	14	11	2	3	7	8
100	22	16	11	8	6	6	3	6
125	20	15	9	6	4	3	3	5
160	18	13	8	5	4	4	5	6
200	17	11	7	6	6	5	6	6
250	18	12	9	7	7	6	7	5
tolérance	6	3	2	2	2	2	2	3

**Bouches à noyau
(pulsion)**
Cadre de montage inclus

Drukverliezen 99.TV.125



Drukverliezen 99.TV.160



Drukverliezen 99.TV.200

