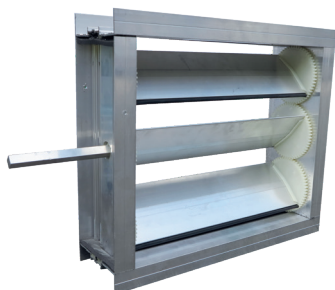


Clapet registre rectangulaire



Description

Les clapets de registre peuvent servir de clapet de régulation.

Conçu en utilisant des lattes et des cadres en aluminium. Les vannes peuvent être fournies avec une poignée pour un fonctionnement manuel ou avec un axe allongé pour le montage d'un servomoteur.

Construction:

- Cadre - aluminium
- Lamelles - aluminium
- Mécanique - PA6 - polyamide de qualité résistant à la chaleur
- Axes - 12 mm x 12 mm rectangulaire
- Joints souples en caoutchouc entre les lamelles

Création

- Température en fonctionnement -15 ° C / + 80 ° C
- Distance des lamelles - 98 mm

Etanchéité classe A