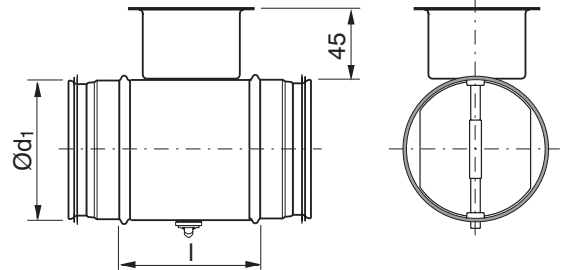


Module de régulation

70% fermé



Dimensions



Description

A un tournant, une lame de coupure. La lame est réglable de 0 à 90 °. Possibilité d'isolation d'environ 50 mm.
Fermé à 70% en position fermée.

Données techniques

Matériaux	diamètre	épais.
Accessoires faits mains EN 10142 - Fe PO2 G Z 275 MA-C	> Ø 250 mm	0.5 mm
	> Ø 400 mm	0.6 mm
	> Ø 630 mm	0.7 mm
Accessoires soudés EN 10142 - Fe PO2 G Z 275 MA-C et EN 10142 - Fe PO6 G Z 275 MB-C	> Ø 1250 mm	0.9 mm
	< Ø 1250 mm	1.25 mm

Ø	L	Kg
80	100	0,34
100	100	0,40
125	100	0,46
150	100	0,60
160	100	0,65
180	100	0,69
200	100	0,80
250	100	1,28
315	100	1,70
355	100	2,01
400	100	2,82
450	100	3,70
500	115	4,70
560	115	4,70
600	115	5,9
630	115	6,21

