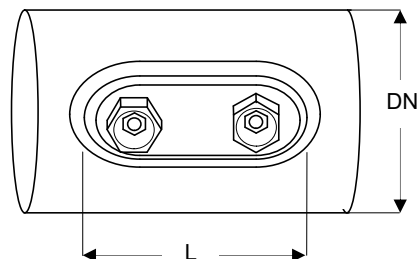
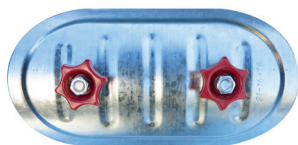


Volet d'inspection

Dimensions



Description

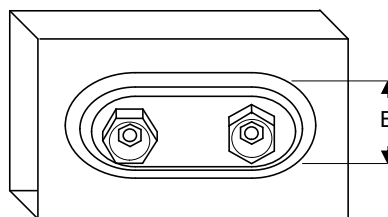
Volet d'inspection pour montage sur conduits.
Avec joint en mousse de polyéthylène et deux poignées rotatives rouges en polyamide permettant la manutention sécurisée à deux mains lors du montage et démontage.
Disponible en 3 tailles d'ouverture : 8/10/14 mm.
Pour Ø de conduit de 100 à 400 mm.
Résistance à la température : de -70°C à 70°C.
Étanchéité du bouchon correctement installé :
de -5000 Pa à +5000 Pa.

Données techniques

Matériaux	diamètre	épais.
Accessoires faits mains	> Ø 250 mm	0.5 mm
EN 10142 - Fe PO2 G Z 275 MA-C	> Ø 400 mm	0.6 mm
Accessoires soudés	> Ø 630 mm	0.7 mm
EN 10142 - Fe PO2 G Z 275 MA-C et	> Ø 1250 mm	0.9 mm
EN 10142 - Fe PO6 G Z 275 MB-C	< Ø 1250 mm	1.25 mm

Longueur [mm]	Largeur [mm]	DN [mm]	Poids [kg]
100	80	100	0,28
100	80	125	0,28
200	100	140+150	0,38
200	100	160+180	0,38
200	100	160+180	0,38
200	100	200+224	0,38
200	100	250+280	0,38
200	100	315+355	0,38
200	100	315+355	0,38
300	200	355	1,06
300	200	400	1,06

Volet d'inspection rectangulaire



N° art.	Longueur [mm]	Largeur [mm]	Poids [kg]
99.IL200.100	200	100	0,28
99.IL300.200	300	200	0,93
99.IL400.300	400	200	1,8
99.IL500.400	500	200	3,6
99.IL600.500	600	200	5,2