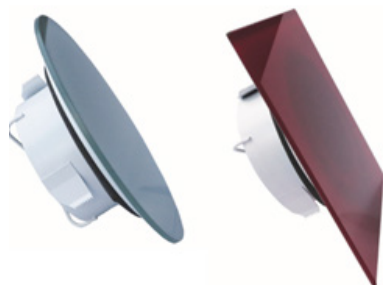
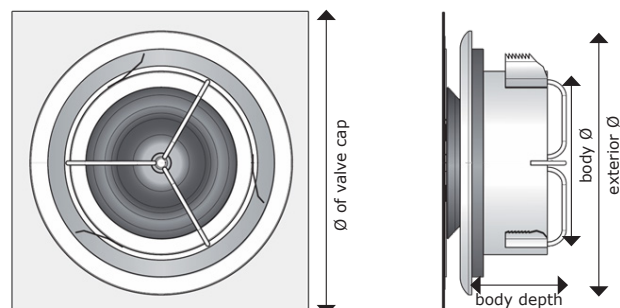


**Bouche pulsion et extraction
design**

Finition en verre

DimensionsDescription

Bouches à noyau est destinée à être installée dans le plafond, dans le mur ou directement sur le canal. La bouche à noyau se compose de deux parties: le boîtier de la bouche en tôle d'acier galvanisé et la plaque frontale en verre. Le corps de la bouche est disposé dans un système de tuyaux traversant trois ressorts métalliques. La plaque avant en verre est fixée au boîtier de la bouche avec des ressorts.

Données techniques

Matériaux : acier galvanisé
 Plaque frontale : verre
 Couleur standard : blanc RAL 9003 brillant
 Entretien : les parties apparentes peuvent être nettoyées avec un chiffon humide

Autres couleurs en option et prix supplémentaire.

Pipe Ø	Body Ø	Exterior Ø	Body depth [mm]	glas-plaat Ø
100	90	137,5	54	200
125	114	156	57	200
160	149	191	57	230

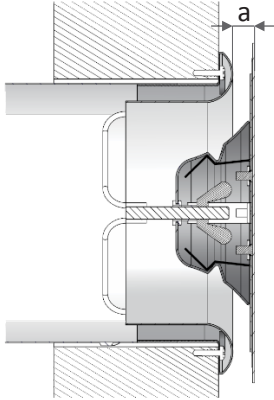
Glasplaat:
 Vierkant: 200x200 (kanaal Ø160 = 230x230)
 Rond: Ø200 (kanaal Ø160 = Ø230)



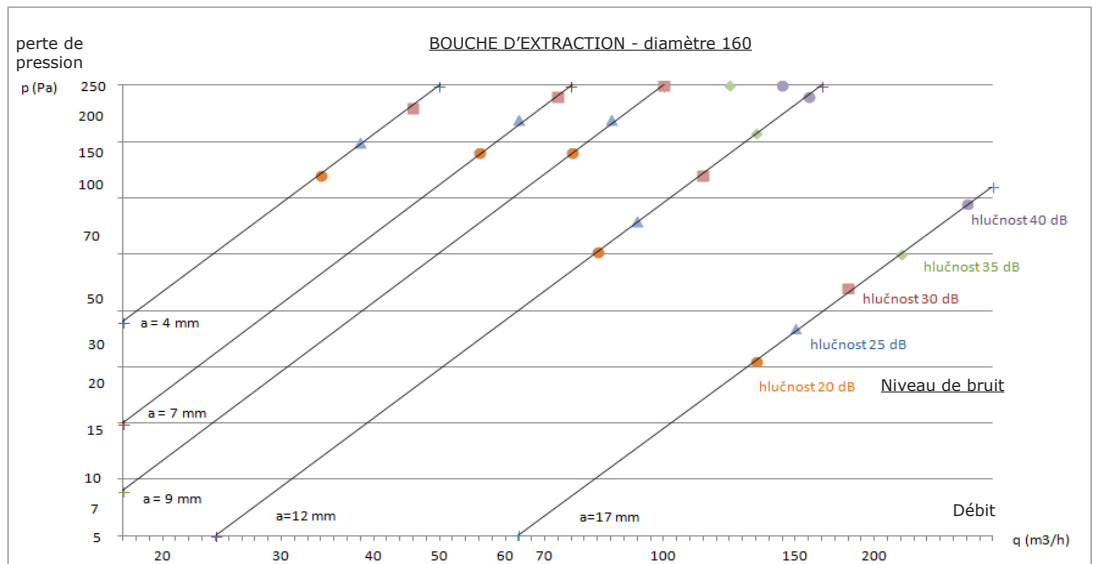
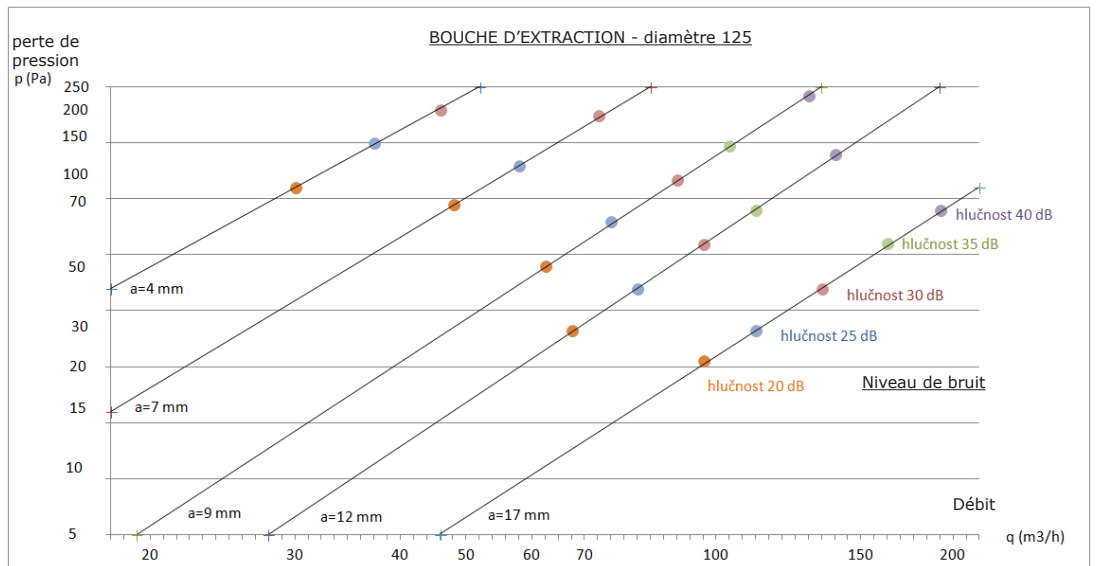
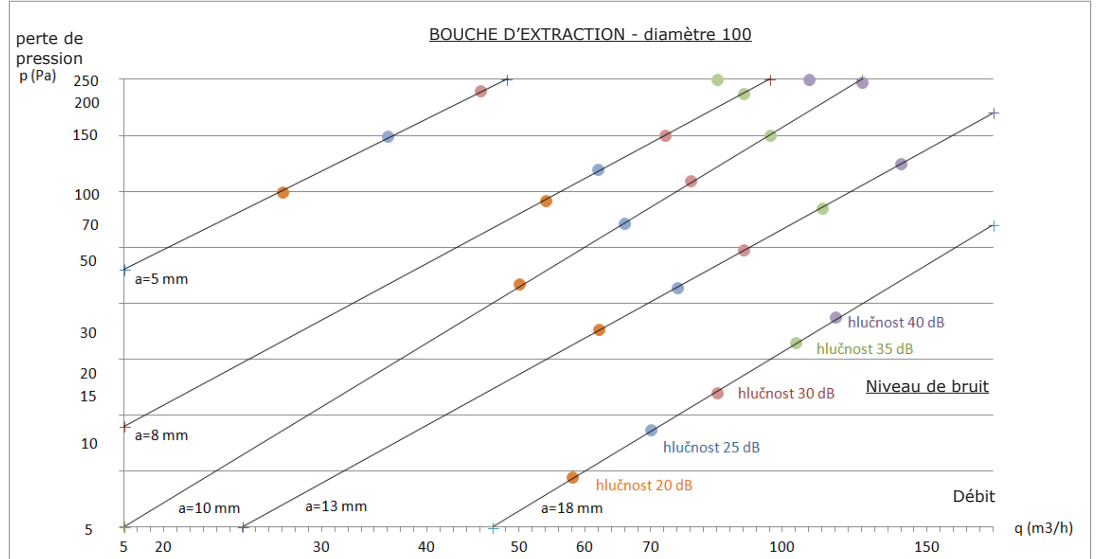
Wat heeft u nodig voor een complete bestelling?

*Pas **RAL** aan in het artikelnummer door het gewenste RAL kleur.
 bv. Rond - Ø100 - glanzend - antracite = 99.DVRG100.7016

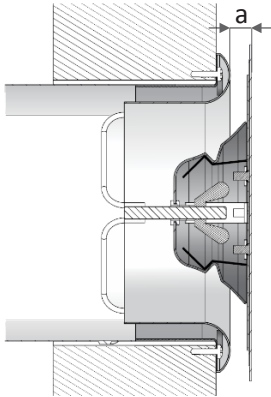
EXTRACTION



a = la distance réglable entre la plaque de verre et le corps de la vanne afin de régler le débit d'air.



PULSION



a = la distance réglable entre la plaque de verre et le corps de la vanne afin de régler le débit d'air.

