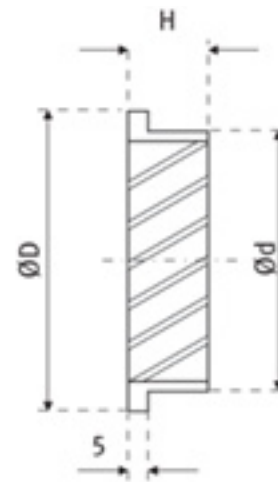


Grille extérieure ronde

DimensionsDescription

Matériaux: aluminium
 Pour extraction et pulsion.
 A intégrer dans le mur et directement au conduits ronds.
 L'arrière de la grille est pourvue d'un treillis.

Ø d [mm]	Ø D [mm]	H [mm]
100	125	20
125	150	20
150	180	20
160	185	20
200	225	20
250	275	20
315	350	20
400	435	35