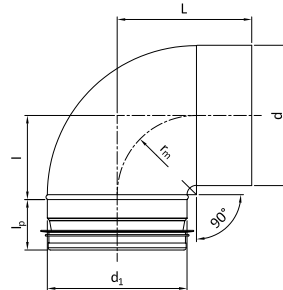


Coude court 90° MF

avec joint double en caoutchouc



Dimensions



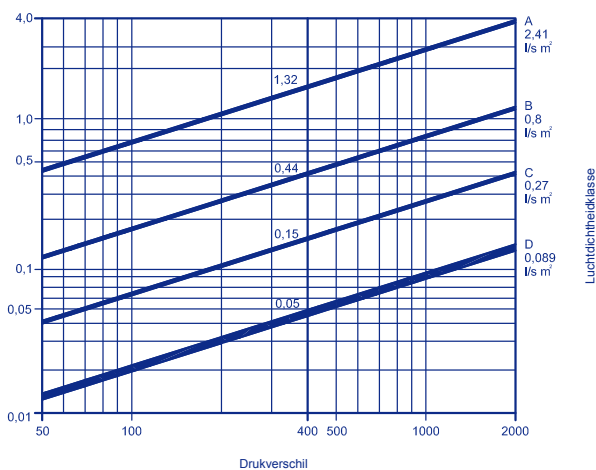
Description

Coude embouti, soudé linéairement et calibré, avec joint double en caoutchouc EPDM.
Segmenté de Ø200

Données techniques

Matériaux	diamètre	épais.
Accessoires faits mains EN 10142 - Fe PO2 G Z 275 MA-C	> Ø 250 mm	0.5 mm
	> Ø 400 mm	0.6 mm
Accessoires soudés EN 10142 - Fe PO2 G Z 275 MA-C et EN 10142 - Fe PO6 G Z 275 MB-C	> Ø 630 mm	0.7 mm
	> Ø 1250 mm	0.9 mm
	< Ø 1250 mm	1.25 mm

Ø	L	I	R
100	105	62	0,6
125	120	79	0,6
160	136	94	0,6
180	143	108	0,6
200	155	120	0,6



Klasse	Lekfactor	Max. testdruk (PA)
A	0,027	500
B	0,009	1000
C	0,003	1000
D	0,001	2000

Klasse C is 3 X lagere lekfactor dan klasse B

Klasse D is 3 X lagere lekfactor dan klasse C

(Bron : www.luka.nl)